

l'atelier

Depuis sa création en 1997 **l'atelier** a développé une pratique attentive au ressenti des clients, soucieuse de gagner leur confiance, attachée à un professionnalisme constant en termes de qualité, de responsabilité et de pertinence.

l'atelier est une aventure humaine : l'alchimie initiale a fonctionné, elle s'est installée dans le temps, s'est ouverte à d'autres collaborateurs. La dimension collective est le fondement de son fonctionnement ; cette agence n'est pas une mosaïque d'individualités mais un groupe qui accueille les autres et partage avec eux un état d'esprit, des partis pris, des envies.

Dans un métier où l'exigence technique est aussi forte que l'expression artistique, cette dimension collective est plus que jamais essentielle, et pour les «mordus» de leur métier comme les associés se définissent eux-mêmes, passionnante à vivre. Elle permet d'interpréter au mieux les intentions du projet dans un environnement existant, de concilier les contraintes du programme avec l'indispensable supplément d'âme, propre à tout lieu de vie.

l'atelier est ainsi un lieu où s'élabore une architecture résultante de la maîtrise de données initiales complexes et multiples, conjuguant simplicité, lisibilité, créativité, modernité et pérennité, mais aussi sens, émotion et harmonie. Elle se structure autour d'une démarche environnementale raisonnée et qualitative intégrant le paysage, l'urbain, le cadre bâti et le confort des usagers.

Au quotidien, cette philosophie de travail n'échappe pas à une organisation structurée. Les associés ont mis en place une hiérarchie horizontale où chacun prend en charge une fonction de pilotage : relations humaines, informatique, comptabilité et gestion, services généraux, développement commercial, communication. **l'atelier** forme une équipe qui a plutôt des airs d'équipage solidaire et volontaire.



QUI SOMMES NOUS ?

L'EQUIPE

L'ATELIER COMPREND UN EFFECTIF DE **19 PERSONNES**



5 Architectes associés



Bernard PIERROT Architecte DENSAIS - gérant

Diplômé de l'Ecole Nationale Supérieure des Arts et Industries de Strasbourg
Inscription à l'Ordre des Architectes en 1980
sous le numéro national : A 23611
sous le numéro régional : 2949



Bernard BATTISTELLA Architecte DESA

Diplômé de l'Ecole Spéciale d'Architecture de Paris
Inscription à l'Ordre des Architectes en 1990
sous le numéro national : 36764
sous le numéro régional : 02745



Francis LECHAT Architecte DPLG

Diplômé de l'Ecole d'Architecture de Saint-Etienne
Inscription à l'Ordre des Architectes en 1997
sous le numéro national : 042127
sous le numéro régional : 3364



Peter WILKING Architecte Dipl.-Ing.

Diplômé de l'Ecole d'Architecture (HTW des Saarlandes) de Sarrebruck, Allemagne
Inscription à l'Ordre des Architectes en 2012
sous le numéro national : 079497
sous le numéro régional : rho02738



Edmond CEZARD Architecte DENSAIS

Diplômé de l'Ecole Nationale Supérieure des Arts et Industrie de Strasbourg
Inscription à l'Ordre des Architectes en 1993
sous le numéro national : 37723
sous le numéro régional : 002866



9 Architectes salariés



2 Architectes d'intérieur



1 Urbaniste



1 Secrétaire



1 Assistante de gestion

DOMAINES D'INTERVENTION

L'ATELIER DEVELOPPE SON ACTIVITE DANS **PLUSIEURS DOMAINES**



ARCHITECTURE

Bâtiments neufs et réhabilitation
Logements, équipements publics, résidences spécialisées, locaux industriels ...



URBANISME

Secteur d'aménagement, conseil, études urbaines, PLU, cartes communales ...



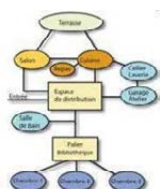
AMENAGEMENT URBAIN ET PAYSAGER

Espaces publics, résidentialisation, aménagements privés ...



AMENAGEMENT INTERIEUR

Tertiaire, équipements publics, résidences spécialisées ...



PROGRAMMATION

Équipements publics, résidences spécialisées, études de faisabilité ...



ASSISTANCE A MAITRE D'OUVRAGE

L'APPLICATION DES PRINCIPES DU DEVELOPPEMENT DURABLE EST UNE EXIGENCE TRANSVERSALE POUR L'ENSEMBLE DE NOS PROJETS

EN CHIFFRES

L'ATELIER EST UNE **SARL D'ARCHITECTURE AU CAPITAL SOCIAL DE 20 000 €**

CHIFFRE D'AFFAIRES

Exercice du 01/07/2010 au 30/06/2011	Exercice du 01/07/2011 au 30/06/2012	Exercice du 01/07/2012 au 30/06/2013
1 520 148 €	1 373 552 €	1 458 390 €

N° SIRET

412 538 290 00039

CODE NAF

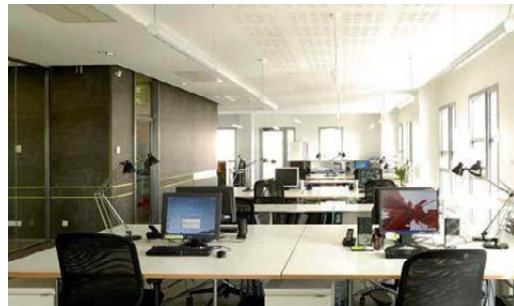
7111Z (ancien 742A)

N° D'INSCRIPTION A L'ORDRE DES ARCHITECTES

N° NATIONAL S03665

N° REGIONAL 412

CONTACT



ADRESSE 555 Chemin du Bois
69140 RILLIEUX LA PAPE

TEL 04 78 97 15 70
FAX 04 78 88 63 85

MAIL latelier@latelier-architectes.fr
WEB www.latelier-architectes.fr



LISTE DE REFERENCES

LOGEMENTS COLLECTIF NEUF



137 LOGEMENTS

ACCESSION ET LOCATIF SOCIAL
(3 TRANCHES, dont 2 TRANCHES THPE, 1 TRANCHE BBC)

MAITRE D'OUVRAGE	VINCI IMMOBILIER
ANNEE DE LIVRAISON	2012
LOCALISATION	4 Rue Martin Basse, 69300 Caluire-et-Cuire
SURFACE	9 518 m ² SHON
MISSION	Conception et suivi architectural, Direction de chantier
MONTANT DES TRAVAUX	11 250 000 € HT



326 LOGEMENTS

DONT 8 SOCIAUX, RESIDENCE DE TOURISME D'AFFAIRES DE 118 LOGEMENTS, RESIDENCE ETUDIANTS DE 99 LOGEMENTS, LOCAUX DE RESTAURATION, DETENTE, CONFERENCES

MAITRE D'OUVRAGE	OCEANIS
ANNEE DE LIVRAISON	2013
LOCALISATION	Îlot A3, ZAC de Saint Clair, 69300 Caluire-et-Cuire
SURFACE	SHON : 12 772 m ²
MISSION	Conception et réalisation
MONTANT DES TRAVAUX	13 425 000 € HT



21 LOGEMENTS

ACCESSION SOCIALE A LA PROPRIETE

MAITRE D'OUVRAGE	APRICOT IMMOBILIER (AMO : SEMCODA)
ANNEE DE LIVRAISON	2012
LOCALISATION	La Villa Tyne, 38460 Crémieu
SURFACE	1 662 m ² SHON
MISSION	Mission de base + EXE
MONTANT DES TRAVAUX	1 650 000 € HT



40 LOGEMENTS

ACCESSION

MAITRE D'OUVRAGE	KHOR IMMOBILIER
ANNEE DE LIVRAISON	2011
LOCALISATION	ZAC de la Citadelle îlots H et I, 69480 Anse
SURFACE	SHON îlot H : 1 580 m ² - SHON îlot I : 1 580 m ²
MISSION	Conception et suivi architectural
MONTANT DES TRAVAUX	N.C. € HT



65 LOGEMENTS

19 EN ACCESSION, 26 EN ACCESSION SOCIALE ET 20 EN LOCATIF SOCIAL + COMMERCES

MAITRE D'OUVRAGE	SPIRIT GRAND SUD
ANNEE DE LIVRAISON	Chantier en cours
LOCALISATION	Route de Vienne, 69200 Vénissieux
SURFACE	4 541 m ² SHON dont 3 912 m ² pour les logements
MISSION	Conception et suivi architectural
MONTANT DES TRAVAUX	5 850 000 € HT



61 LOGEMENTS

DONT 49 EN ACCESSION ET 12 EN LOCATIF DIFFUS

MAITRE D'OUVRAGE	LES NOUVEAUX CONSTRUCTEURS
ANNEE DE LIVRAISON	2006
LOCALISATION	ZAC du Centre, îlot N2, 69780 Mions
SURFACE	5 264 m ² SHON
MISSION	Conception et suivi architectural
MONTANT DES TRAVAUX	4 180 000 € HT



48 LOGEMENTS

ACCESSION

MAITRE D'OUVRAGE	KHOR IMMOBILIER
ANNEE DE LIVRAISON	2006
LOCALISATION	ZAC de la Citadelle îlots A et B, 69480 Anse
SURFACE	SHON îlot A : 1 472 m ² - SHON îlot B : 2 311 m ²
MISSION	Conception et suivi architectural
MONTANT DES TRAVAUX	3 500 000 € HT

LOGEMENTS COLLECTIF REHABILITATION



280 LOGEMENTS

TRAVAUX DE RENOVATION, DE RESTRUCTURATION ET D'AMELIORATION D'UNE RESIDENCE DE 280 LOGEMENTS ET 21 BUREAUX REPARTIS SUR 10 ALLEES EN R+16, EN SITE OCCUPE ET EN DEUX TRANCHES

MAITRE D'OUVRAGE
ANNEE DE LIVRAISON
LOCALISATION
MISSION
SURFACE
MONTANT DES TRAVAUX

OPAC DU RHONE / ALLIADE

Tranche 1 : DCE en cours - Tranche 2 : AVP en cours
15/33 rue Desaix, 69003 Lyon, Quartier Part-Dieu
Mission de base + DIA + EXE + OPC
18 031 m² SHAB
4 550 000 € HT



100 LOGEMENTS

LOCATIFS - REHABILITATION ENERGETIQUE ET CREATION DE BALCONS

MAITRE D'OUVRAGE
ANNEE DE LIVRAISON
LOCALISATION
MISSION
SURFACE
MONTANT DES TRAVAUX

VILLEURBANNE EST HABITAT

En cours - Dépôt PC début 2013
181 à 187 rue Salengro - 69100 Villeurbanne
Mission de base + DIA + OPC



18 LOGEMENTS

LOCATIFS

RENOVATION DE LA RESIDENCE "LE PLAT" EN SITE OCCUPE

MAITRE D'OUVRAGE
ANNEE DE LIVRAISON
LOCALISATION
MISSION
SURFACE
MONTANT DES TRAVAUX

DYNACITE

2010
Rue du Plat, 01500 Ambronay
Mission de base + EXE + OPC



8 LOGEMENTS ET 1 COMMERCE

REHABILITATION D'UN IMMEUBLE R+4

MAITRE D'OUVRAGE
ANNEE DE LIVRAISON
LOCALISATION
MISSION
SURFACE
MONTANT DES TRAVAUX

BATIGERE

2010
28 rue Edison - 69003 Lyon
Mission de base + EXE + OPC



REFECTION DES FAÇADES ET DES TOITURES, REAMENAGEMENT DE LA COUR INTERIEURE ET DES ACCES COMMUNS

MAITRE D'OUVRAGE
ANNEE DE LIVRAISON
LOCALISATION
MISSION
SURFACE
MONTANT DES TRAVAUX

HOSPICES CIVILS DE LYON

2005
Rue d'Algérie - 69001 Lyon
DIAG + Mission de Base + OPC
9000 000 € HT



80 LOGEMENTS

LOCATIFS REPARTIS EN 4 BATIMENTS

MAITRE D'OUVRAGE
ANNEE DE LIVRAISON
LOCALISATION
MISSION
SURFACE
MONTANT DES TRAVAUX

OPAC DU RHONE

2007
8bis rue du Capitaine Ferber, 69300 Caluire-et-Cuire
Mission base + DIAG + EXE + OPC
7 715 m² SHON
1 510 000 € HT



282 LOGEMENTS

LOCATIFS

REHABILITATION DE 6 BATIMENTS EN SITE OCCUPE

MAITRE D'OUVRAGE
ANNEE DE LIVRAISON
LOCALISATION
MISSION
SURFACE
MONTANT DES TRAVAUX

DYNACITE

2006
Quartier La Roue - 69140 Rillieux-la-Pape
Mission de base + DIAG + EXE + OPC

6 050 000 € HT

EQUIPEMENTS PUBLICS SCOLAIRE



GRUPE SCOLAIRE FREDERIC MISTRAL

REHABILITATION ET EXTENSION

MAITRE D'OUVRAGE
ANNEE DE LIVRAISON
LOCALISATION
MISSION
SURFACE
MONTANT DES TRAVAUX

VILLE DE VAULX-EN-VELIN

2012
1, rue Stalingrad - 69120 Vaulx-en-Velin
Concours, DIAG + Mission de Base + OPC
Extension : SU 1326 m² - Réhabilitation : SU 1282 m² - Abords : 4200 m²
3 940 000 € HT



COLLEGE MARIA CASARES

RESTRUCTURATION ET EXTENSION

MAITRE D'OUVRAGE
ANNEE DE LIVRAISON
LOCALISATION
MISSION
SURFACE
MONTANT DES TRAVAUX

DEPARTEMENT DU RHONE

2011
115 rue Ampère - 69140 Rillieux-la-Pape
Concours, DIAG + Mission de Base + OPC
6 168 m² SHON restructurés + 712 m² en extension
6 720 000 € HT



RESTRUCTURATION DU SITE CARREL

RESTRUCTURATION DES LOCAUX D'ENSEIGNEMENT CARREL

MAITRE D'OUVRAGE
ANNEE DE LIVRAISON
LOCALISATION
MISSION
SURFACE
MONTANT DES TRAVAUX

ASSOCIATION IMMOBILIERE CARREL

2012
119 rue Boileau - 69006 Lyon
DIAG + Mission de Base + EXE + OPC + SSI
SHON 6 300 m²
4 800 000 € HT



GRUPE SCOLAIRE ANTOINE CHARIAL

EXTENSION ET RESTRUCTURATION

MAITRE D'OUVRAGE
ANNEE DE LIVRAISON
LOCALISATION
MISSION
SURFACE
MONTANT DES TRAVAUX

VILLE DE LYON

2010
25 à 31 rue A. Charial - 69003 Lyon
Mission de base + EXE + DIAG
Créée : 841 m² - Réhabilitation : 2 080 m²
2 380 000 € HT



GRUPE SCOLAIRE JOLIOT CURIE

EXTENSION DE L'ECOLE PRIMAIRE. CREATION DE 2 SALLES DE CLASSE MATERNELLE, D'UN RESTAURANT SCOLAIRE, D'UNE BIBLIOTHEQUE, D'UNE SALLE DE PSYCHOMOTRICITE ET DE LOCAUX PEDAGOGIQUES

MAITRE D'OUVRAGE
ANNEE DE LIVRAISON
LOCALISATION
MISSION
SURFACE
MONTANT DES TRAVAUX

VILLE DE MIONS

2006
18 rue J. Curie - 69780 Mions
Mission de base + EXE + DIAG
850 m² + 720 m² abords
1 050 000 € TTC



GRUPE SCOLAIRE ANDRE LASSAGNE

RESTRUCTURATION ET EXTENSION DE L'ECOLE MATERNELLE

MAITRE D'OUVRAGE
ANNEE DE LIVRAISON
LOCALISATION
MISSION
SURFACE
MONTANT DES TRAVAUX

VILLE DE BRIGNAIS

2005
26 boulevard Schweighouse - 69530 Brignais
Mission de base + EXE + DIAG
École maternelle : restructuration: 314 m² SHON et extension : 332 m² SHON
- Centre social : 720 m² SHON
École : 670 000 € HT - Centre social : 320 000 € HT



GRUPE SCOLAIRE ERNEST RENAN NORD

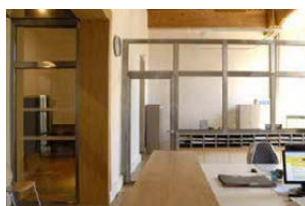
CONSTRUCTION UN RESTAURANT SCOLAIRE, UNE CUISINE DE PREPARATION ET DE LOCAUX D'ENSEIGNEMENT

MAITRE D'OUVRAGE
ANNEE DE LIVRAISON
LOCALISATION
MISSION
SURFACE
MONTANT DES TRAVAUX

Ville de VILLEURBANNE

APD en cours
365 cours Emile Zola - 69100 Villeurbanne
Mission de base + DIAG + EXE + OPC + SSI
691 m² SDP
1 280 000 € HT

EQUIPEMENTS PUBLICS SOCIAL+ADMINISTRATIF+CULTUREL



MAIRIE

REAMENAGEMENT DE LA MAIRIE

MAITRE D'OUVRAGE
ANNEE DE LIVRAISON
LOCALISATION
MISSION
SURFACE

COMMUNE DE CREMIEU

2009
Place de la Nation Charles de Gaulle - 38460 Crémieu
Mission de base + EXE + OPC

MONTANT DES TRAVAUX

70 000 € HT



MAIRIE

REQUALIFICATION DE L'ENTREE DE LA MAIRIE

MAITRE D'OUVRAGE
ANNEE DE LIVRAISON
LOCALISATION
MISSION
SURFACE

COMMUNE DE PONCIN

2010
Place Xavier Bichat - 01450 Poncin
Mission de base + EXE

MONTANT DES TRAVAUX

193 000 € HT



MUSEE DU BUGEY-VALROMEY

CONSTRUCTION D'UNE SALLE HORS-SAC, AMENAGEMENT D'UNE SALLE D'EXPOSITION, RENOVATION DES ABORDS

MAITRE D'OUVRAGE
ANNEE DE LIVRAISON
LOCALISATION
MISSION
SURFACE

CONSEIL GENERAL DE L'AIN

2007
Chef-Lieu - 01260 Lochieu
Conception et réalisation

MONTANT DES TRAVAUX

250 m² SU
250 000 € HT



CLSH "TOM POUCE"

CONSTRUCTION D'UN CENTRE DE LOISIRS SANS HEBERGEMENT

MAITRE D'OUVRAGE
ANNEE DE LIVRAISON
LOCALISATION
MISSION
SURFACE

VILLE DE MOIRANS-EN-MONTAGNE

APD en cours
Rue des Sports - 39260 Moirans-en-Montagne
Mission de base + DIAG + EXE + OPC
SU : 707 m², (dont pôle ALSH : 533 m² + pôle restauration : 174 m²)

MONTANT DES TRAVAUX

1 300 000 € HT



CCAS

RESTRUCTURATION DU PLATEAU ACCUEILLANT LE CENTRE COMMUNAL D'ACTION SOCIALE

MAITRE D'OUVRAGE
ANNEE DE LIVRAISON
LOCALISATION
MISSION
SURFACE

VILLE DE VAULX-EN-VELIN

2013
Place de la Nation - 69120 Vaulx-en-Velin
Mission de base + EXE + OPC

MONTANT DES TRAVAUX

607 m²
620 000 € HT



MAISON DE SANTE PLURIDISCIPLINAIRE

CONSTRUCTION

MAITRE D'OUVRAGE
ANNEE DE LIVRAISON
LOCALISATION
MISSION
SURFACE

SEMCODA

2012
Le Village - 38640 Trept
Mission de base + EXE

MONTANT DES TRAVAUX

597 m² SU
800 000 € HT



ÉGLISE SAINT-DENIS

RESTAURATION INTERIEURE (FRESQUES, VITRAUX, ECLAIRAGE, SONORISATION...)

MAITRE D'OUVRAGE
ANNEE DE LIVRAISON
LOCALISATION
MISSION
SURFACE

VILLE DE RILLIEUX-LA-PAPE

2007
69140 Rillieux-la-Pape
Mission de Base + OPC

MONTANT DES TRAVAUX

460 000 € HT

RESIDENCES SPECIALISEES FOYER POUR PERSONNES AGEES



EHPAD LA ROCHETTE

CONSTRUCTION D'UN EHPAD DE 92 LITS

MAITRE D'OUVRAGE **OPAC DU RHONE**
ANNEE DE LIVRAISON 2012
LOCALISATION Montée de la Rochette - 69300 Caluire-et-Cuire
MISSION Mission de base + EXE + OPC
SURFACE 5 505 m² SU
MONTANT DES TRAVAUX 7 900 000 € HT



MARPA

CONSTRUCTION D'UNE MAISON D'ACCUEIL RURALE POUR PERSONNES ÂGÉES – 22 LOGEMENTS

MAITRE D'OUVRAGE **OPAC DU RHONE**
ANNEE DE LIVRAISON 2010
LOCALISATION Place de la Dîme - 69820 Fleurie
MISSION Mission de base + EXE + OPC
SURFACE SHON 1 442 m²
MONTANT DES TRAVAUX 2 300 000 € HT



EHPAD

REALISATION DE 2 BATIMENTS ACCUEILLANT UN EHPAD DE 46 CHAMBRES AINSI QUE D'UNE RESIDENCE SERVICE SENIORS DE 35 LOGEMENTS TYPE T2

MAITRE D'OUVRAGE **SEMCODA**
ANNEE DE LIVRAISON Chantier en cours
LOCALISATION Ameyzieu - 01510 Talissieu
MISSION Mission de base + EXE
SURFACE 5 316 m² SDP
MONTANT DES TRAVAUX 6 725 000 € HT



EHPAD

CONSTRUCTION D'UN EHPAD DE 50 CHAMBRES

MAITRE D'OUVRAGE **E.H.D. (Entreprendre pour Humaniser la Dépendance)**
ANNEE DE LIVRAISON Démarrage chantier mai 2014
LOCALISATION Rue Général Brosset - 69140 Rillieux-la-Pape
MISSION Mission de base + EXE + OPC + PROG
SURFACE SHON 2 525 m²
MONTANT DES TRAVAUX 5 000 000 € HT



EHPAD

CONSTRUCTION D'UN EHPAD DE 48 CHAMBRES

MAITRE D'OUVRAGE **E.H.D. (Entreprendre pour Humaniser la Dépendance)**
ANNEE DE LIVRAISON 2009, consultation des entreprises en cours
LOCALISATION 14 rue du Plessis - 35400 Saint-Malo
MISSION DIAG + Mission de base + EXE
SURFACE SU 2 758 m²
MONTANT DES TRAVAUX 4 460 000 € HT



MAISON DE RETRAITE

"L'ENTRAIDE" RENOVATION DE LA RESIDENCE

MAITRE D'OUVRAGE **ASSOCIATION IMMOBILIERE LA MONTLUELDE**
ANNEE DE LIVRAISON opération suspendue
LOCALISATION 3 Rue de la Croix de Malte - Orléans
MISSION Mission de base + EXE
SURFACE 1 695 m² SU
MONTANT DES TRAVAUX 651 500 € HT

RESIDENCES SPECIALISEES FOYER POUR HANDICAPES



MAISON DES MOLLIERES

CONSTRUCTION D'UNE EXTENSION D'UN FAM ET CREATION D'UNE CUISINE CENTRALE

MAITRE D'OUVRAGE **OPAC DU RHONE**
ANNEE DE LIVRAISON 2013
LOCALISATION 69210 L'Arbresle
SURFACE SHON 3 265 m²
MISSION Mission de base + EXE + OPC + DIAG
MONTANT DES TRAVAUX 1 870 000 € HT



MAISON D'ACCUEIL SPECIALISEE POUR PERSONNES HANDICAPEES

EXTENSION

MAITRE D'OUVRAGE **Association ŒUVRE DES VILLAGES D'ENFANTS (OVE)**
ANNEE DE LIVRAISON 2010
LOCALISATION Rue de la Croix des Hormes - 69250 Montanay
SURFACE 6 307 m² SHON
MISSION Conception et suivi architectural
MONTANT DES TRAVAUX 2 620 000 € HT



FOYER D'HEBERGEMENT POUR PERSONNES HANDICAPEES

RESTRUCTURATION ET EXTENSION

MAITRE D'OUVRAGE **ORSAC**
ANNEE DE LIVRAISON 2013
LOCALISATION 01003 Prénymezil
SURFACE 4 068 m² SHON
MISSION Mission de basse + EXE
MONTANT DES TRAVAUX 5 200 000 € H.T.



FOYER D'HEBERGEMENT DE 32 LITS

CONSTRUCTION

MAITRE D'OUVRAGE **SEMCODA pour l'ADAPEI de l'Ain**
ANNEE DE LIVRAISON 2009
LOCALISATION Lieu-dit "Le Village" - 01510 Virieu-le-Grand
SURFACE 1 906 m² SHON
MISSION Mission de base + EXE + OPC + SSI
MONTANT DES TRAVAUX 2 600 000 € HT



FOYER CAA "SOUS LA ROCHE"

REAMENAGEMENT PARTIEL ET AGRANDISSEMENT D'UN FOYER DE 45 LITS, CREATION D'UNE UNITE DE VIE DE 8 CHAMBRES + UNE SALLE POLYVALENTE + COUVERTURE D'UNE PISCINE

MAITRE D'OUVRAGE **ADAPEI DE L'AIN**
ANNEE DE LIVRAISON 2010
LOCALISATION Lieu-dit Ameyzieu, Talissieu
SURFACE SU 880 m² + 1 500 m² abords et parking
MISSION Mission de base + EXE + OPC
MONTANT DES TRAVAUX 1 200 000 € HT



CENTRE D'ACCUEIL DE JOUR

AGRANDISSEMENT ET SURELEVATION

MAITRE D'OUVRAGE **A.R.I.M.C.**
ANNEE DE LIVRAISON APS en cours
LOCALISATION Chemin du Fort - 69130 Ecully
SURFACE 690 m² SDO (dont 280 m² réhabilités)
MISSION Mission de base + DIAG + EXE partiel + SSI + OPC
MONTANT DES TRAVAUX 1 760 000 € HT



CENTRE D'ACCUEIL DE JOUR

REHABILITATION ET EXTENSION DU CENTRE

MAITRE D'OUVRAGE **ADAPEI du Rhône**
ANNEE DE LIVRAISON PC en cours
LOCALISATION 69200 Vénissieux
SURFACE 1 900 m² SU
MISSION Conception et suivi de chantier
MONTANT DES TRAVAUX 2 800 000 € HT

TERTIAIRE+INDUSTRIEL



CENTRE D'AFFAIRES

CREATION D'UN IMMEUBLE DE BUREAUX DANS UNE ANCIENNE CHAUFFERIE

MAITRE D'OUVRAGE **CAPITOL**
ANNEE DE LIVRAISON 2008
LOCALISATION 555 chemin du Bois - 69140 Rillieux la Pape
MISSION Conception et réalisation
SURFACE SHON 3 215 m²
MONTANT DES TRAVAUX 1 000 000 € HT



BUREAUX

AMENAGEMENT D'UN PLATEAU DE BUREAUX

MAITRE D'OUVRAGE **L'ATELIER ARCHITECTES**
ANNEE DE LIVRAISON 2008
LOCALISATION 555 chemin du Bois - 69140 Rillieux la Pape
MISSION Conception et suivi de chantier
SURFACE 300 m²
MONTANT DES TRAVAUX 170 000 € HT



LES AEROPORTS DE LYON

CONSTRUCTION D'UN BATIMENT FRET

MAITRE D'OUVRAGE **LES AEROPORTS DE LYON**
ANNEE DE LIVRAISON
LOCALISATION 69125 Colombier-Saugnieu
MISSION Concours
SURFACE FRET 4690 m² SP - BUREAU 920 m² SP - CHECKPOINT 45 m² SP
MONTANT DES TRAVAUX 5 400 000 € HT



FRANCE ALU COLOR

CONSTRUCTION D'UN ATELIER DE LACAGE ET EXTENSION DES BUREAUX

MAITRE D'OUVRAGE **SCI MARCIOLLES + FRANCE ALU COLOR**
ANNEE DE LIVRAISON 2008
LOCALISATION 103 Chemin des Mûriers - 38260 MARCILLOLES
MISSION Conception et réalisation
SURFACE SHON 5340 m²
MONTANT DES TRAVAUX 3 700 000 € HT



BUREAUX

CONSTRUCTION DE BUREAUX ET VESTIAIRES

MAITRE D'OUVRAGE **VILLE DE RILLIEUX LA PAPE**
ANNEE DE LIVRAISON 2005
LOCALISATION 69140 Rillieux la Pape
MISSION Mission de Base + EXE
SURFACE SHON 175 m²
MONTANT DES TRAVAUX 268 000 € HT



IMMEUBLE DE BUREAU

CONSTRUCTION DU SIEGE D'UN BUREAU D'ETUDE

MAITRE D'OUVRAGE **GIRUS**
LOCALISATION 69140 Rillieux la Pape
MISSION Mission de Base
SURFACE S.U. 3000 m²
MONTANT DES TRAVAUX 3 000 000 € HT

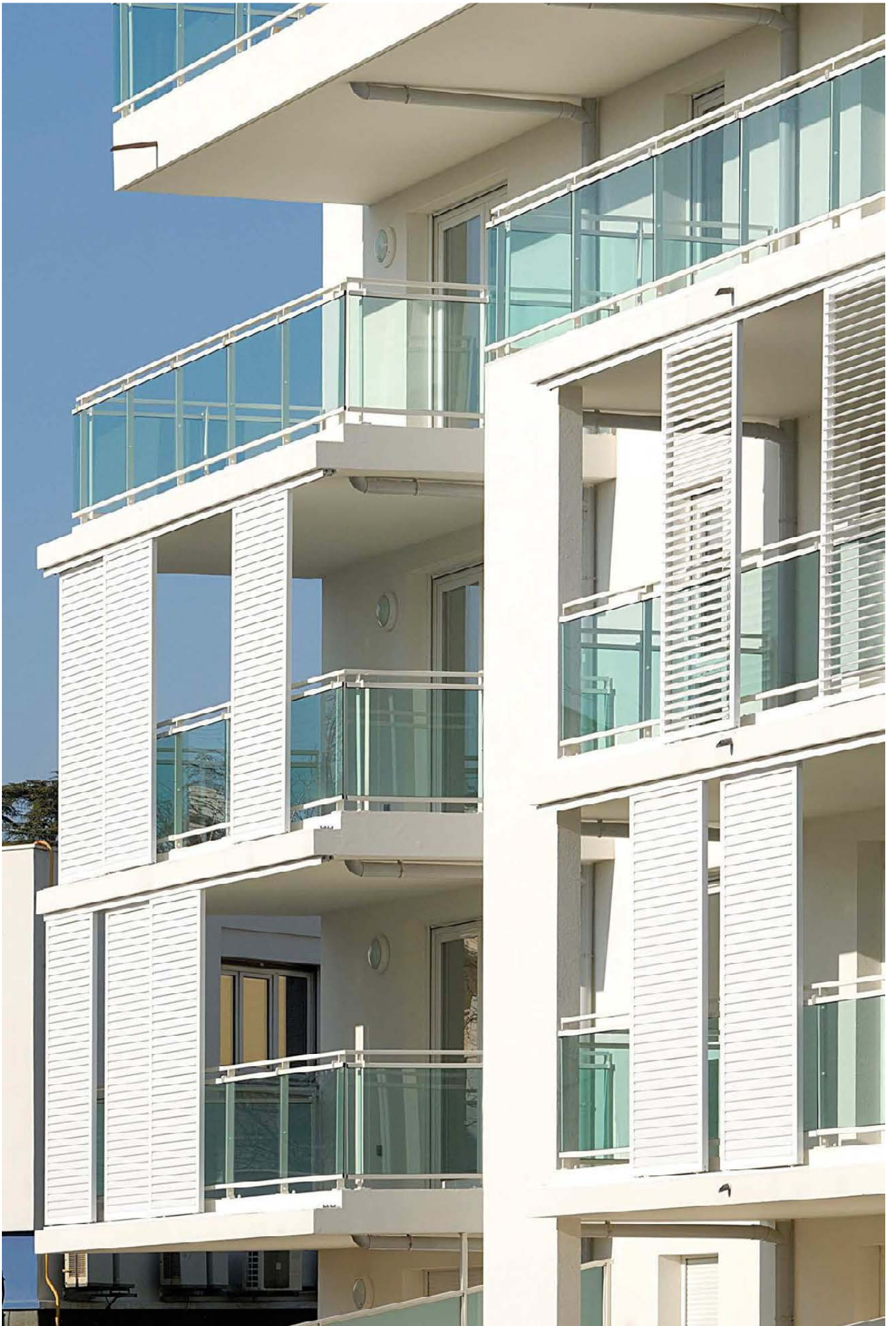


RESTAURANT D'ENTREPRISE + L'ATELIERS

CONSTRUCTION + EXTENSION

MAITRE D'OUVRAGE **GROUPE INSTALLUX**
ANNEE DE LIVRAISON 2005
LOCALISATION Chemin du Bois-Rond - 69720 ST-BONNET-DE-MURE
MISSION Conception et réalisation
SURFACE SHON Restaurant 560 m² - SHON Extension 875 m²
MONTANT DES TRAVAUX Restaurant 660 000 € HT - Extension 590 000 € HT

REFERENCES ILLUSTRÉES



LOGEMENTS COLLECTIFS LE DOLCE VITA & L'OCEANIQUE **l'atelier**

4 Rue Martin Basse - 69300 CALUIRE

CONSTRUCTION DE 139 LOGEMENTS COLLECTIFS



L'ensemble du programme compte 105 logements en accession et 32 logements locatifs.

L'opération est développée en **démarche HQE** avec des **cibles performantes** sur le **confort thermique** (tranches 1 et 2 **THPE** et tranche 3 **BBC**), le **confort acoustique** et le **chantier à faibles nuisances**.

La composition du projet affirme son autonomie par un dessin régulier ouvert au Sud.

La conception architecturale souhaite traduire une "qualité d'habiter" dans un contexte résidentiel et paysager, par l'expression forte des espaces prolongeant les logements : balcons, terrasses....

La volonté de transparence et de lumière anime les façades d'un esprit "océanique".

MAITRE D'OUVRAGE
VINCI IMMOBILIER
FONCIERE IMMOBILIERE

MAITRE D'OEUVRE
Architecture : L'ATELIER
Economiste : VOXOA
BET fluides : BERGA
BET structure : MATTE
OPC : AXIOME
VRD : INGEDIA

MISSION
Mission de conception
Suivi architectural
Direction de chantier

SURFACES
SHON tranche 1 : 3 093 m²
SHON tranche 2 : 2 876 m²
SHON tranche 3 : 3 549 m²
TOTAL : 9 518 m²

COUT DES TRAVAUX
11 248 475 € H.T.

DATE
Livraison
tranche 1 : décembre 2010
tranche 2 : novembre 2011
tranche 3 : janvier 2013



LOGEMENTS ET RESIDENCES SPECIALISEES ILOT A3

l'atelier

ZAC St Clair Îlot A3 - 69300 CALUIRE

CONSTRUCTION DE 326 LOGEMENTS EN PLUSIEURS TYPOLOGIES



Résidence de Tourisme d'Affaires : 158 logements - Dont équipements : restauration - détente - conférences

Résidence étudiants : 128 logements

Logements : 40 logements (dont 8 sociaux)

Le projet fait l'objet d'une démarche poussée en QEB (qualité environnementale du bâtiment) notamment en confort hygrothermique, confort acoustique et choix intégré des procédés et produits de construction.

Le projet organise un programme complexe sur un terrain contraignant dans le cadre de la ZAC de St Clair. L'impact fort depuis le pont Poincaré, les échelles différenciées et la balme boisée ont été autant de moteurs de la conception d'un projet attentif à son environnement.

Une rue intérieure relie les cours et les jardins, et organise les vues sur l'environnement et les accès aux différents programmes.

Niveau de performance énergétique

Référentiel Grand Lyon C < Créf -20%, Cep < 50kwh/m² SHON/an, Logements BBC

MAITRE D'OUVRAGE
OCEANIS

MAITRE D'OEUVRE
L'ATELIER Architectes
Economiste : CHOLLEY
BET fluides : SETAM
BET structure : CETIS
BET HQE : TERRE ECO

MISSION
Conception - Réalisation

SURFACES
SHON
Résidence tourisme: 5 744 m²
Résidence étudiants: 3 620 m²
Logements: 3 358 m²
SHON TOTALE: 12 722 m²

COUT DES TRAVAUX
13 425 000 € H.T.

DATE
Projet lauréat concours en 2006
Chantier en cours
Livraison : novembre 2012



69480 ANSE

CONSTRUCTION DE 40 LOGEMENTS COLLECTIFS LOCATIFS



Quatre bâtiments sont implantés le long d'une courbe de niveau, située au sein d'un quartier d'habitat individuel, sur la pente d'un coteau très visible, ces petits collectifs jouent avec l'implantation, la couleur, et les balcons, pour fragmenter et réduire leur échelle vis-à-vis de cet environnement.

MAITRE D'OUVRAGE
KHOR IMMOBILIER
SEMCODA

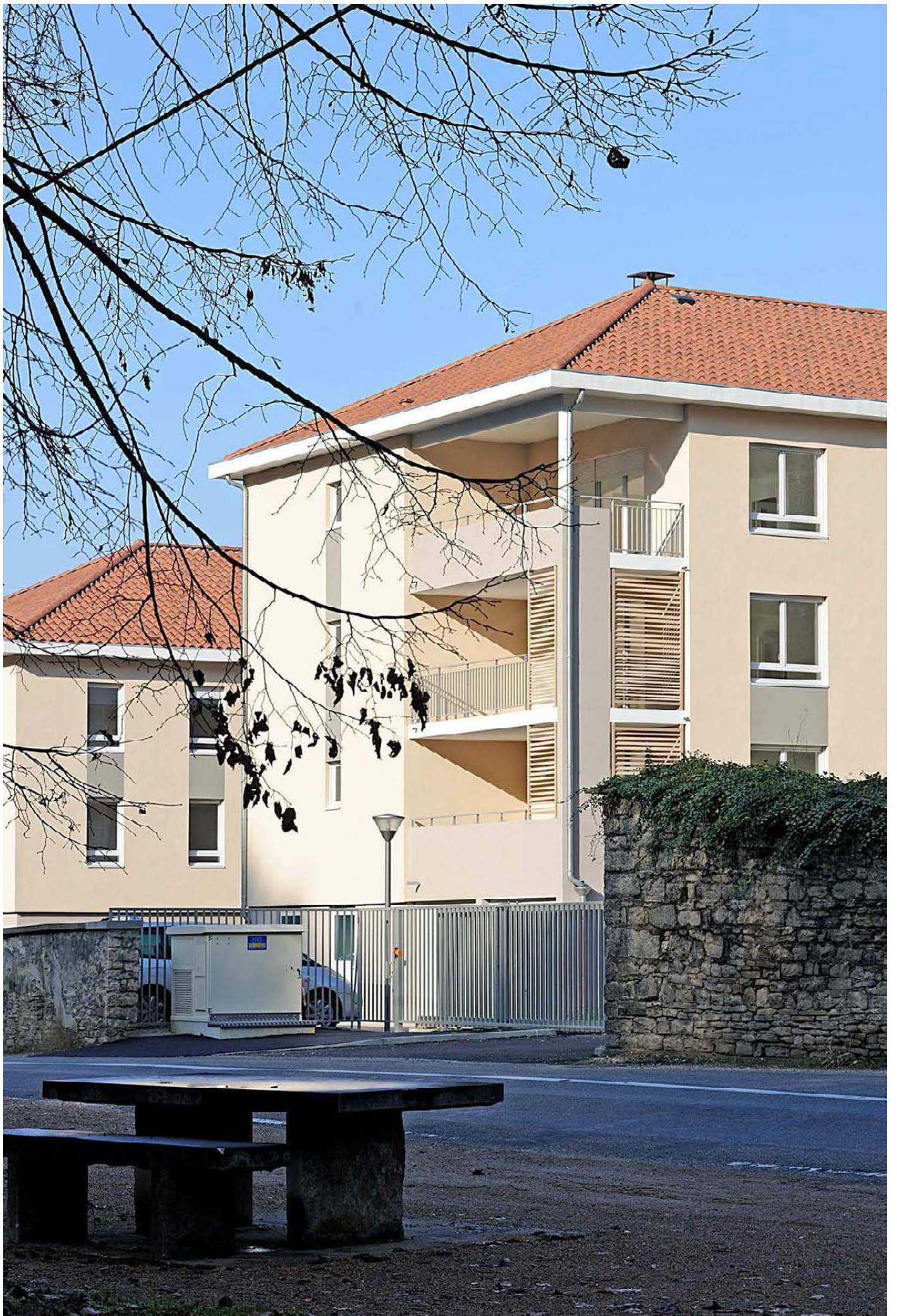
MAITRE D'OEUVRE
L'ATELIER

MISSION
Etudes et suivi architectural

SURFACES
Îlot H SHON : 1 580 m²
Îlot I SHON : 1 580 m²
SHON totale : 3 160 m²

COUT DES TRAVAUX
Îlot H : 1 321 590 € HT
Îlot I : 1 342 419 € HT
Total : 2 664 009 € HT

DATE
Îlot H : décembre 2011
Îlot I : 1 septembre 2011



LOGEMENTS COLLECTIFS VILLA TYNE

l'atelier

Chemin Départemental n°517 de Lyon - 38460 CREMIEU

CONSTRUCTION DE 21 LOGEMENTS COLLECTIFS EN ACCESSION SOCIALE



Le principe du plan masse marque une transition entre l'habitat ancien implanté sur rue dans le centre-ville de Crémieu et le tissu pavillonnaire du lotissement voisin. Le bâti est implanté en retrait de la voirie, s'éloignant ainsi des nuisances de la rue.

Notre projet se compose de 2 volumes d'habitation qui se présentent comme 2 grosses maisons organisées perpendiculairement au mur d'enceinte côté route. Le parti du plan masse permet d'organiser les 2 entrées d'immeubles en cœur de parcelle, face à face et de part et d'autre d'une placette paysagée.

La disposition des 2 volumes leur permet de **capter de manière optimale le soleil**. Seules les façades Nord (en vis-à-vis avec la propriété voisine) sont peu percées.

Le rez-de-chaussée sera **isolé par l'intérieur**. Les étages recevront une **forte isolation par l'extérieur**. Les balcons étant portés (par des poteaux / voiles), ils ne s'appuieront sur les façades que ponctuellement, **limitant ainsi les ponts thermiques**.

Les **eaux pluviales toitures et parkings seront ré-infiltrées** dans le sol.

La **couverture végétale** liée à la présence des arbres alignés contre le mur d'enceinte limitera leur impact depuis les terrasses en pignon. Ces plantations créeront un filtre entre les immeubles et les nuisances de la rue.

MAITRE D'OUVRAGE
APRICOT IMMOBILIER
SEMCODA AMO
50, rue du Pavillon - CS
91007
01009 Bourg-en-Bresse
Cedex

MAITRISE D'OEUVRE
Architecte : L'ATELIER
Economiste : COSINUS
BET fluides et structure :
MV Ingénierie

MISSION
Mission de base + EXE

SURFACES
SHON : 1 662 m²

COUT DES TRAVAUX
1 650 860 € H.T.

DATE
Livraison : Septembre 2012



LOGEMENTS COLLECTIFS RESIDENCE DESAIX

l'atelier

Quartier Part-Dieu - 15 à 33, rue Desaix - 69003 Lyon

SECURISATION ET RESTRUCTURATION D'UNE RESIDENCE DE 280 LOGEMENTS



Travaux de rénovation et de restructuration d'une résidence de 280 logements et 21 bureaux répartis sur 10 allées en R+16, en site occupé et en deux tranches :

Tranche 1 : Travaux de sécurisation et ravalement des façades (reprise des bétons dégradés, réfection des balcons et mise en conformité des gardes corps), travaux de sécurité parties communes (mise aux normes des installations gaz, reprise installation électrique, séparation réseaux, et révision des menuiseries extérieures des logements)

Tranche 2 : Travaux comprenant notamment : la modification des accès aux bureaux du R+1, la reconfiguration des rez-de-chaussée avec restructuration des halls d'entrée et création de locaux d'activités, la rénovation des cages d'escaliers et paliers d'étages, des travaux complémentaires permettant d'améliorer la qualité énergétique du bâti (isolation plancher bas et combles) le remplacement des portes palières. Ces travaux sont réalisés en concertation avec un projet de construction neuve sur le même tènement.

MAITRE D'OUVRAGE
OPAC du Rhône
ALLIADE

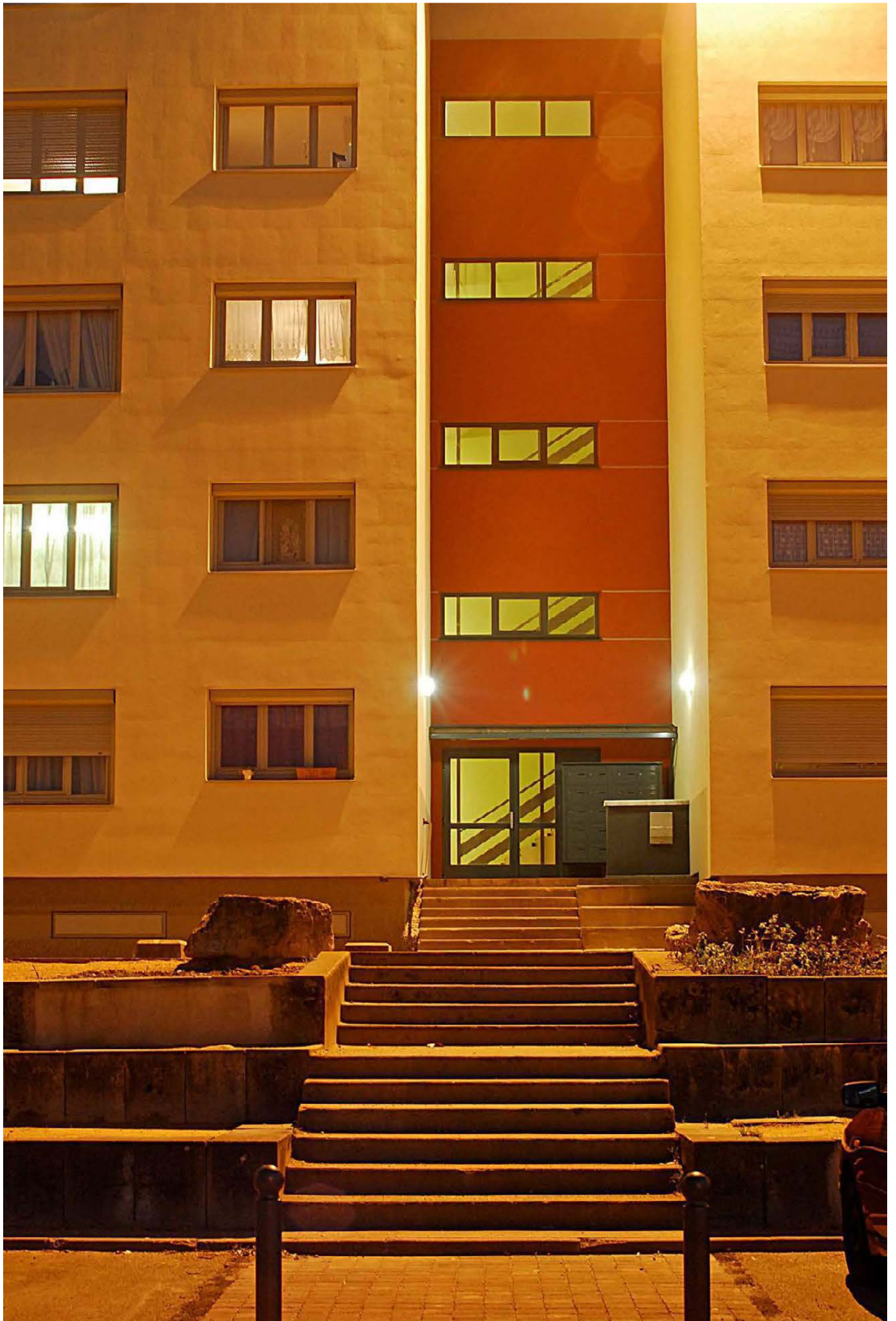
MAITRE D'OEUVRE
Tranches 1 & 2 :
Architecte mandataire, OPC
: L'ATELIER
Economiste : DENIZOU
BET fluides : PHILAE
BET structure : DPI

MISSION
Tranches 1 & 2 :
Mission de Base + DIAG +
EXE + OPC

SURFACES
SHAB 18 031 m²
Parties communes 3 290 m²
Balcon, jardins : 3 162 m²

COUT DES TRAVAUX
TOTAL : 4 550 000 € HT
Tranche 1 : 1 900 000 € HT
Tranche 2 : 2 650 000 € HT

DATE
Tranche 1 : Consultation des
entreprises en cours
Tranche 2 : AVP en cours



LOGEMENTS COLLECTIFS LA ROCHETTE

l'atelier

8 Bis rue du capitaine Ferber – 69300 CALUIRE-ET-CUIRE

REHABILITATION DE 80 LOGEMENTS EN SITE OCCUPE



Programme : Réhabilitation de 80 logements locatifs répartis en 4 immeubles - Site occupé

La réhabilitation des 4 immeubles de cette résidence construite en 1970 en panneaux préfabriqués sur ossature béton a porté sur une mise aux normes techniques électriques, une amélioration du chauffage et une réfection partielle des sols.

Les façades vétustes et dégradées ainsi que les problèmes d'infiltration et de condensation dans les logements sont traités par l'adjonction d'une isolation par l'extérieur avec enduit permettant de donner un nouvel aspect esthétique à la résidence.

MAITRE D'OUVRAGE
OPAC DU RHONE

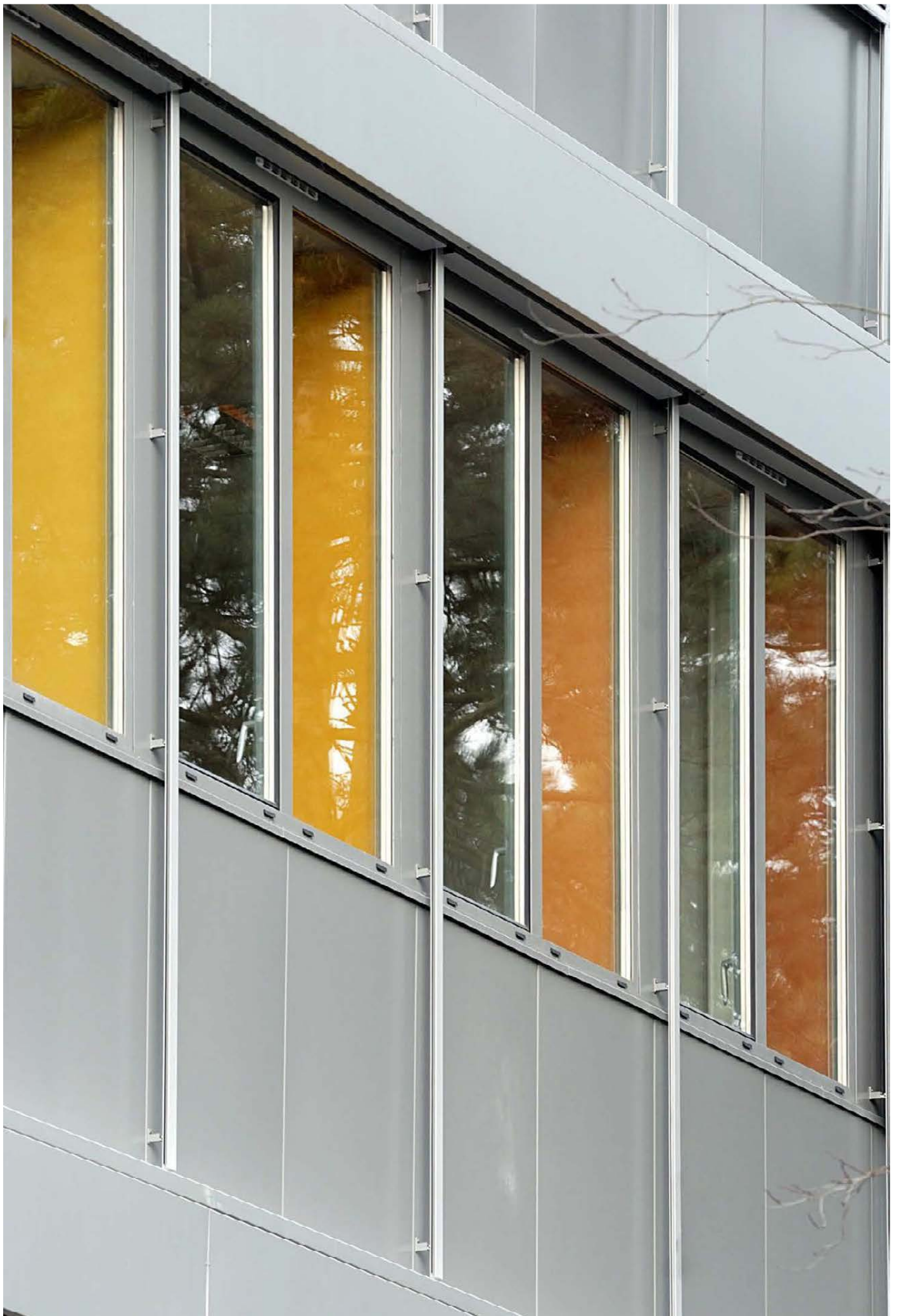
MAITRE D'OEUVRE
L'ATELIER Architectes

MISSION
Mission de base + EXE +
DIAG + OPC

SURFACES
SHON : 7 715 m²

COUT DES TRAVAUX
1 508 165 € HT

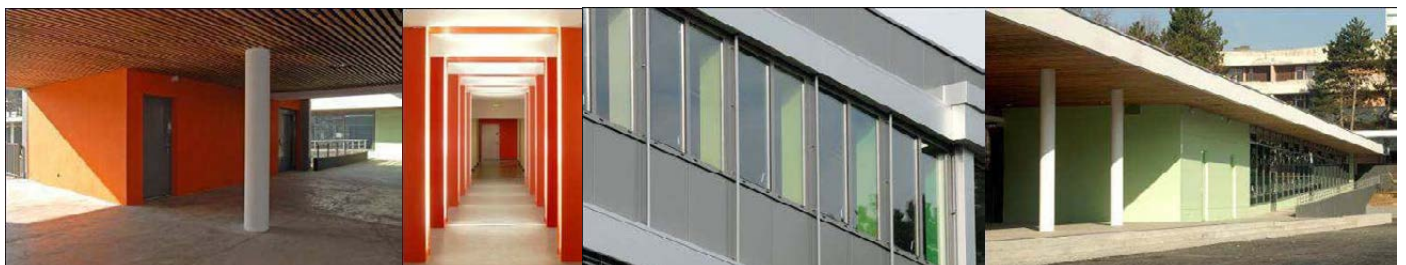
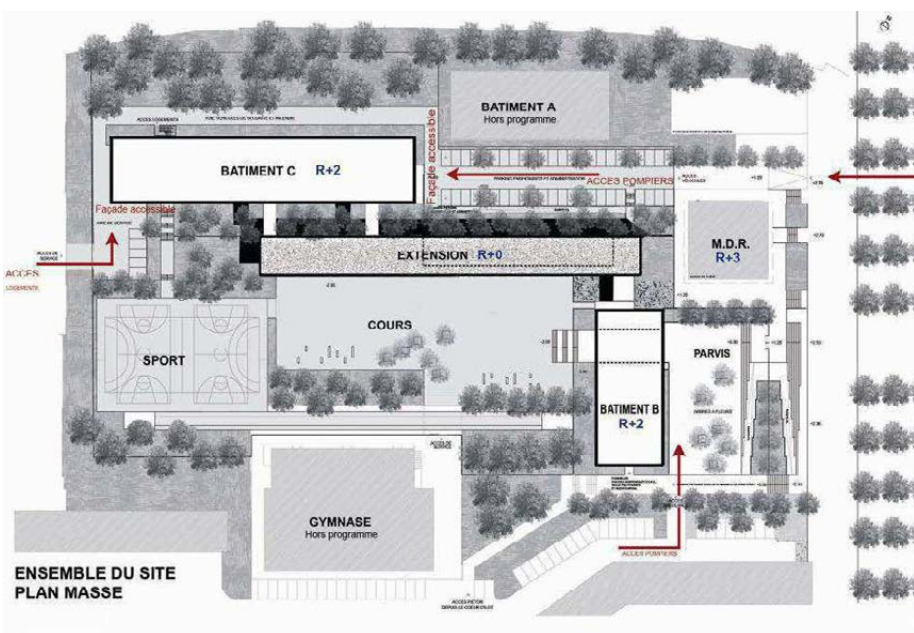
DATE
Livraison 2007



COLLEGE MARIA CASARES

115 Rue Ampère – 69140 RILLIEUX-LA-PAPE

RESTRUCTURATION ET EXTENSION DU COLLEGE



Les différents pôles d'activités du collège sont réorganisés dans les deux bâtiments conservés. Le pôle vie scolaire prend place dans une extension qui connecte ces 2 bâtiments et les espaces extérieurs. La lisibilité des fonctions et des relations, la qualité des rapports urbains et paysagers avec le quartier, l'inscription dans une démarche QEB, sont les thèmes générateurs du projet.

Les travaux ont porté sur la restructuration complète des bâtiments B et C, tant sur le traitement de l'enveloppe thermique que sur les mises aux normes de sécurité incendie et d'accessibilité du site aux personnes handicapées.

MAITRE D'OUVRAGE
Département du Rhône

MAITRE D'OEUVRE
Architecte : L'ATELIER
(mandataire)
Economiste : VOXOA
BET fluides : MATTE
BET structure : MATTE

MISSION
Projet lauréat du concours
2005
Mission de base EXE +
DIAG + OPC + SSI

SURFACES
Restructuration : 6 168 m²
SHON
Extension : 712 m² SHON

COUT DES TRAVAUX
6 720 000 € HT

DATE
Livraison Février 2011



GROUPE SCOLAIRE FREDERIC MISTRAL

l'atelier

Boulevard Stalingrad – 69120 VAULX-EN-VELIN

EXTENSION ET RESTRUCTURATION DU GROUPE SCOLAIRE FREDERIC MISTRAL



Extension de l'école maternelle (5 salles de classe), restructuration (12 classes) et extension de l'école élémentaire (salles spécialisées, salle d'évolution).

Le projet s'organise sur la liaison structurante constituée par l'entité des salles spécialisées au premier étage qui relie les écoles élémentaire et maternelle. Le bâtiment de liaison "s'appuie" sur la salle d'évolution du bâtiment en simple rez-de-chaussée de l'école maternelle. Les salles d'exercices de l'école maternelle, prolongées par le préau, s'organisent le long de la limite Est, de part et d'autre des deux cours.

Les travaux de l'école élémentaire et de l'ancienne école maternelle intègrent la réhabilitation thermique du bâti, ainsi que les mises aux normes en sécurité incendie et accessibilité aux personnes handicapées.

Le projet est développé en démarche HQE avec des cibles performantes en chantier à faible nuisance, confort hygrothermique et confort visuel.

MAITRE D'OUVRAGE
Ville de VAULX-EN-VELIN

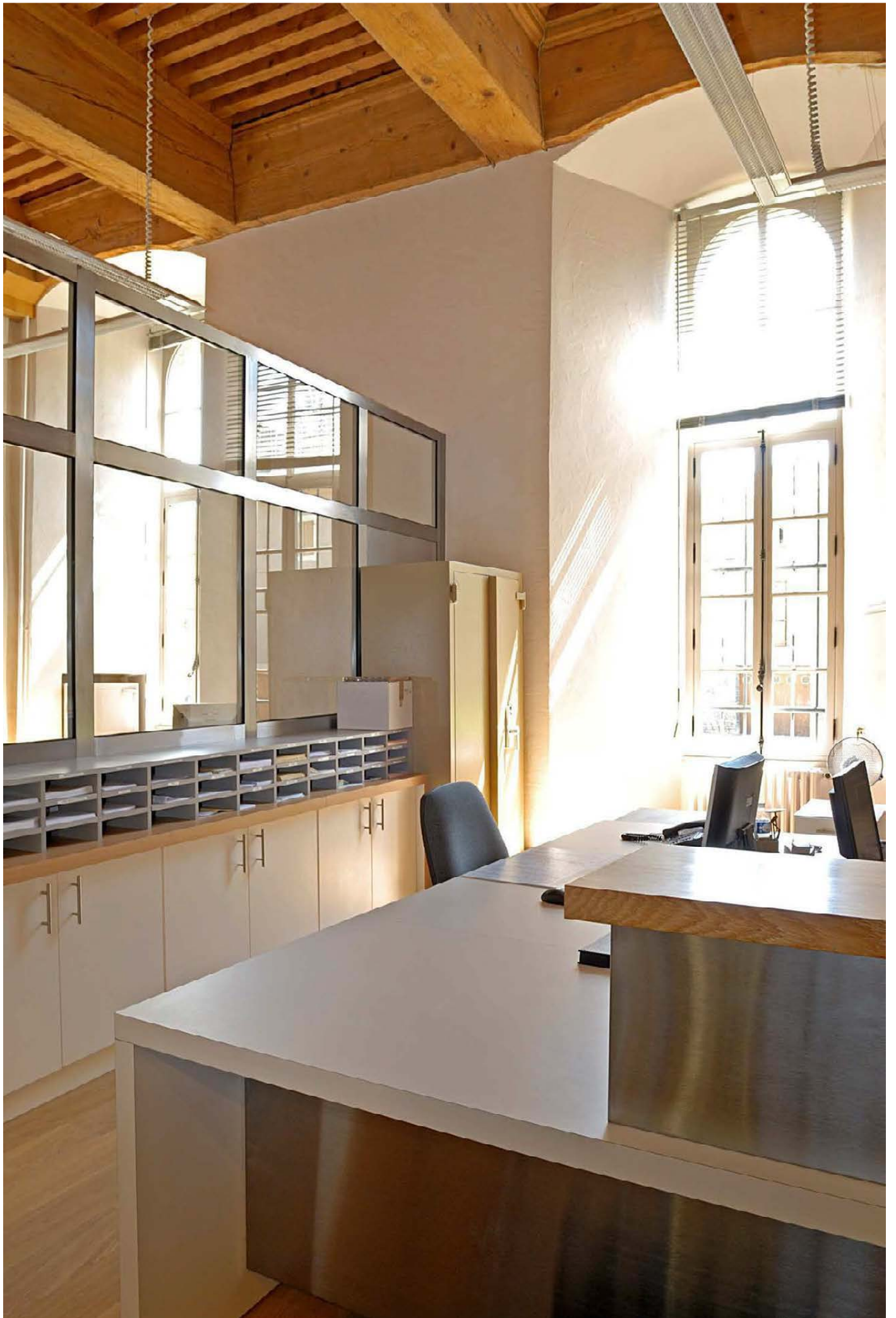
MAITRE D'OEUVRE
Mandataire : L'ATELIER
Economiste : LEI
BET fluides : LEI
BET structure :
STRUCTURES Bâtiment

MISSION
Mission de base + EXE +
OPC + DIAG

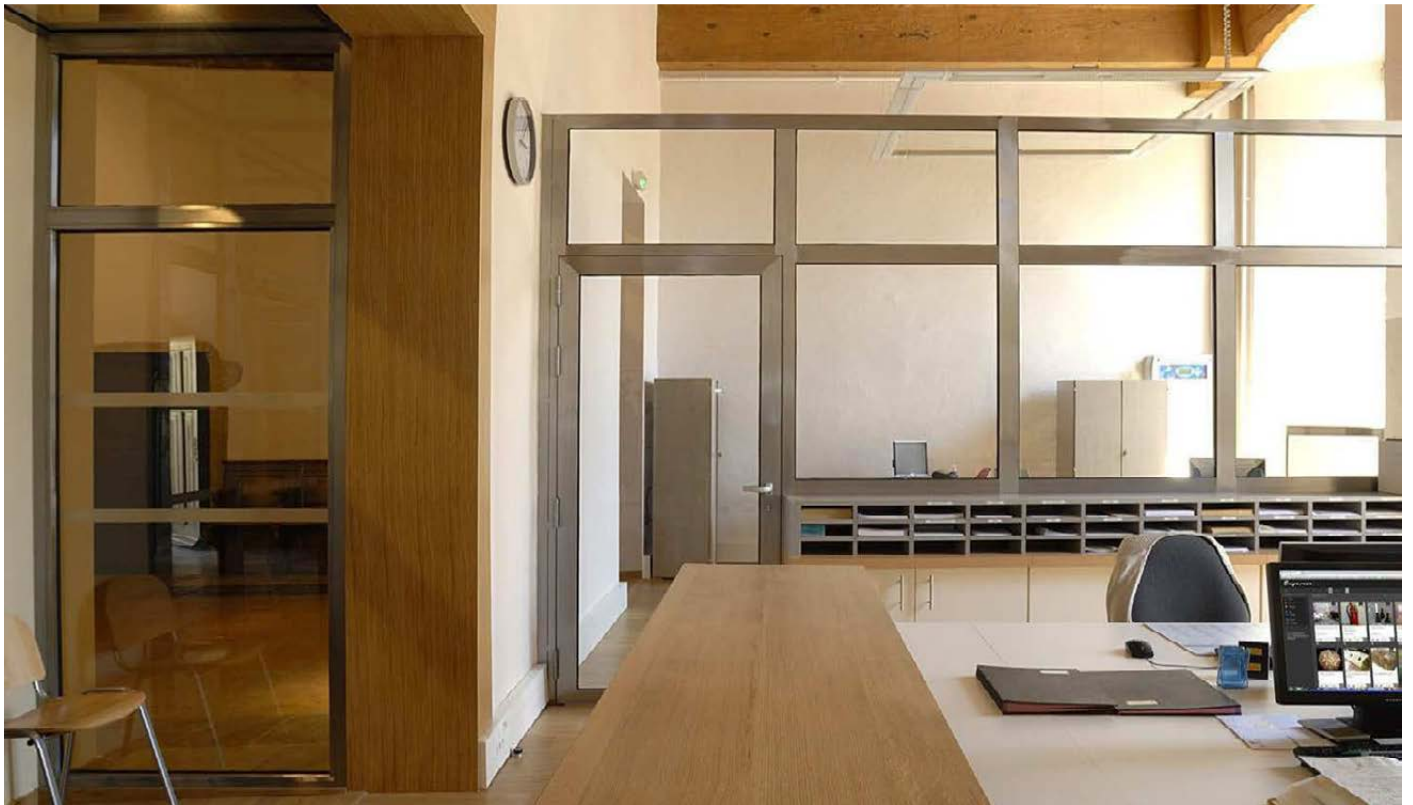
SURFACES
Extension : SU 1 326 m²
Réhabilitation : SU 1 282 m²
Abords : 4 200 m²

COUT DES TRAVAUX
3 940 000 € HT

DATE
Projet Lauréat du concours
en février 2008
Réception juin 2012



REAMENAGEMENT DU REZ-DE-CHAUSSEE DE LA MAIRIE



Réaménagement du rez-de-chaussée de la mairie en vue de l'installation d'une salle spécifique à la réalisation des Titres Electroniques Sécurisés (passeports biométriques), pour lesquels la Ville de Crémieu a été retenue. Les travaux consistent à déplacer à l'étage une partie des services du rez-de-chaussée et de diviser le secrétariat actuel en 2 parties : passeport et secrétariat.

L'intégration d'un nouveau service (réalisation des passeports biométriques) est l'occasion d'intervenir sur l'espace d'accueil. L'intervention contemporaine révèle les qualités de cet espace contenu dans un bâtiment classé.

La grande hauteur sous plafond autorise la création d'un volume d'entrée de hauteur intermédiaire.

Un soin particulier a été apporté au mobilier de l'accueil fabriqué sur mesure.

Les matériaux bois, acier laqué, verre, enduits à la chaux, dialoguent dans une parfaite harmonie avec l'existant.



5 Montée de la Rochette - 69300 CALUIRE ET CUIRE

CONSTRUCTION D'UN EHPAD DE 92 CHAMBRES



Le programme porte sur la construction neuve d'un EHPAD de 92 lits intégrant une cuisine de préparation, un restaurant et un salon pour les résidents, les locaux du personnel et locaux de soins, l'administration, un parc de stationnement et les locaux techniques nécessaires.

La performance thermique BBC conduit à proposer une forte compacité de l'EHPAD avec des façades isolées par l'extérieur dans les niveaux d'hébergement.

Le parti architectural affirme une forte différenciation des parements de façades : niveaux inférieurs en béton matricé lasuré blanc caractérisant les accès du bâtiment, niveaux supérieurs enduits avec des tons de façade en référence au bâti ancien.

Les "galeries" vitrées ouvrent le bâtiment côté jardin.

L'avancée du bâtiment à l'angle de la placette affirme l'entrée de la résidence.

MAITRE D'OUVRAGE
OPAC DU RHONE

MAITRE D'OEUVRE
L'ATELIER Architectes

MISSION
Mission de base + EXE +
OPC + QEB

SURFACES
SU : 5 505 m²

COUT DES TRAVAUX
7 900 000 € HT

DATE
Livraison Septembre 2012



Place de la Dîme - 69820 FLEURIE

CONSTRUCTION D'UNE MAISON D'ACCUEIL RURALE POUR PERSONNES ÂGÉES - 22 LOGEMENTS



Construction d'une Maison d'Accueil Rurale pour Personnes Agées de 22 logements (20 T1bis et 2 T2) + accueil + restauration + salon.

L'implantation de la MARPA offre une situation privilégiée en centre bourg.

La terrasse plantée devient terrasse de détente prolongeant les services installés en niveau 0 (rez-de-jardin bas). Ce niveau semi-enterré permet de gérer l'inscription dans la pente.

Un parking à l'arrière dessert l'accueil au niveau 1 (rez-de-jardin haut).

Les chambres s'implantent sur les deux niveaux.

L'immeuble de logements neufs est situé en continuité du pignon de la maison MALLAVAL conservée et se développe en L autour du jardin intérieur.

MAITRE D'OUVRAGE
OPAC DU RHONE

MAITRE D'OEUVRE
L'ATELIER Architectes

MISSION
Mission de base + EXE +
OPC

SURFACES
SU : 1 520 m²

COUT DES TRAVAUX
2 300 000 € HT

DATE
Novembre 2010



FOYER D'ACCUEIL MEDICALISE LES MOLLIERES

l'atelier

12, Chemin du Ravatel - 69210 L'Arbresle

CONSTRUCTION D'UNE EXTENSION DE 11 LOGEMENTS ET CREATION D'UNE CUISINE CENTRALE



Programme : Extension du foyer d'accueil médicalisé pour aveugles handicapés, dénommé "La Maison des Mollières"

Le projet prévoit une extension de 11 places qui regroupe 5 places de Foyer d'Accueil Médicalisé et 6 places de Maison d'Accueil Spécialisée, la création d'une cuisine centrale de préparation des repas remplaçant les cuisines en unité de vie, ainsi que la création de stationnements.

MAITRE D'OUVRAGE
ASSOCIATION ADAS
(ACCUEIL ET
DEVELOPPEMENT DES
AVEUGLES SUR-
HANDICAPES)
AMO : OPAC du Rhône

MAITRE D'OEUVRE
L'ATELIER Architectes

MISSION
Mission de base + EXE +
OPC + DIA

SURFACES
SHON : 3 265 m²

COUT DES TRAVAUX
1 867 000 € HT

DATE
Décembre 2013



CENTRE D'AFFAIRES DES ALAGNIERS LA CHAUFFERIE

l'atelier

555 Chemin du Bois – 69120 Rillieux-la-Pape

RESTRUCTURATION D'UNE ANCIENNE CHAUFFERIE EN IMMEUBLE DE BUREAUX



La transformation de l'ancienne chaufferie en immeuble de bureaux est issue de la volonté de la commune de favoriser la mixité des fonctions de la ville nouvelle.

Le report des circulations verticales et des dessertes horizontales à l'extérieur du volume résulte des contraintes d'éclairage naturel, de découpage des lots, d'optimisation des structures et du volume bâti.

Le projet est développé en démarche QEB.

Côté Sud, les circulations animent la façade et créent des brise-soleil naturels.

La toiture terrasse est végétalisée et comporte des capteurs solaires. L'enveloppe du bâtiment est isolée par l'extérieur et optimise le volume chauffé utile.

MAITRE D'OUVRAGE
CAPITOL

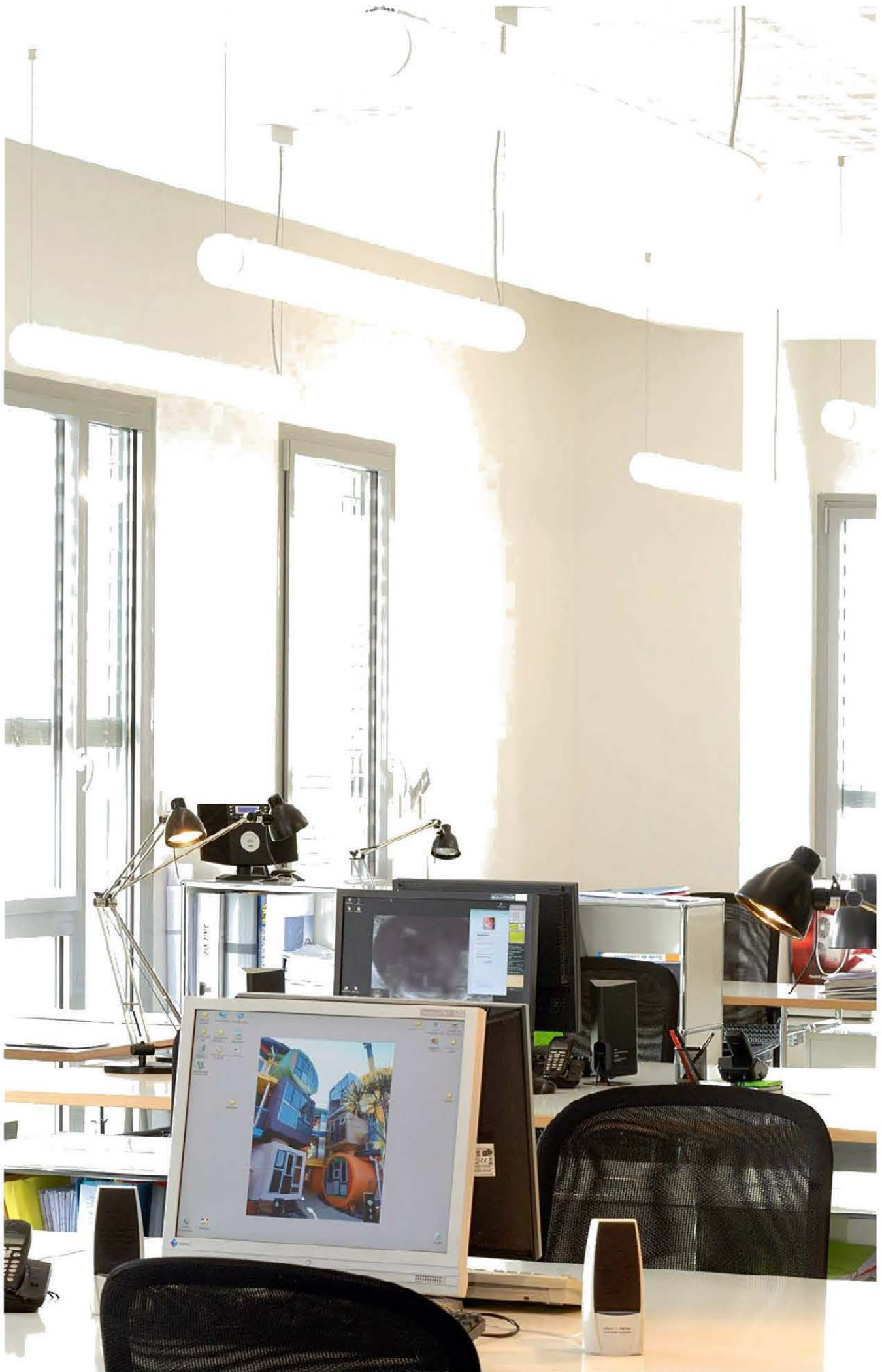
MAITRE D'OEUVRE
L'ATELIER Architectes

MISSION
Mission de base EXE + OPC
+ Paysage

SURFACES
SHON 3 215 m²

COUT DES TRAVAUX
3 100 000 € HT

DATE
2008

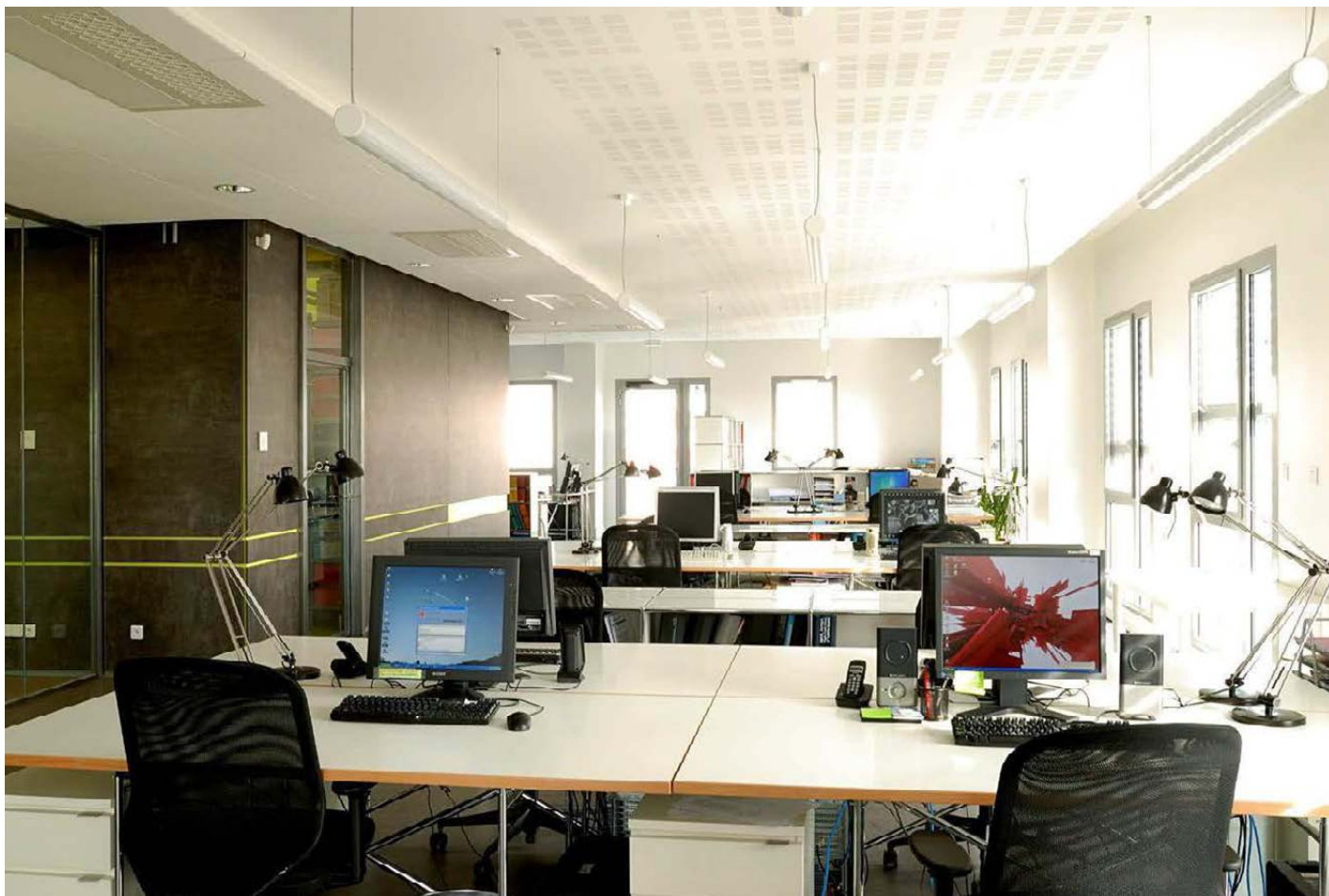


OPEN SPACE L'ATELIER

l'atelier

555 Chemin du Bois - 69120 Rillieux-la-Pape

AMENAGEMENT D'UN PLATEAU DE BUREAUX



L'aménagement de nos bureaux s'inscrit au sein du programme de transformation d'une ancienne chaufferie en immeuble de bureaux.

Les bureaux sont aménagés en open space et comptabilisent 22 postes de travail.

L'open space est organisé autour de 3 espaces communs : une salle de réunion entièrement vitrée, une salle de reprographie et une kitchenette.

La salle de réunion et la salle de reprographie bénéficient de lumière naturelle amenée par un puits de lumière dans chaque pièce.

L'organisation en open space favorise les échanges et le partage de connaissances entre les différents collaborateurs, et rend l'ambiance plus conviviale.

MAITRE D'OUVRAGE
L'ATELIER

MAITRE D'OEUVRE
L'ATELIER

MISSION
Conception, réalisation et
suivi des travaux

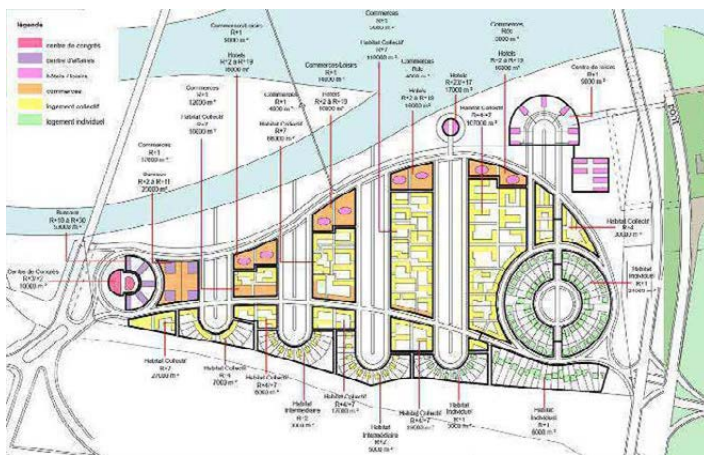
SURFACES
SU 296 m²

COUT DES TRAVAUX
164 000 € HT

DATE
Décembre 2008



CREATION D'UN QUARTIER URBAIN



Création d'un quartier urbain comprenant un centre d'affaires, intégrant un centre de congrès, des bureaux, un complexe hôtelier, un centre commercial, un centre de loisirs, un complexe sportif, des espaces culturels, de l'habitat mixant immeubles collectifs et logements individuels.

Le site exceptionnel du projet est situé sur la rive gauche du Nil Blanc à proximité de son confluent, Nil Bleu.

La création d'un grand quartier urbain animé et diversifié, possédant une densité maîtrisée, une grande qualité paysagère et urbaine en front de fleuve, constitue l'enjeu de ce projet.

Au sein d'autres projets de développement ambitieux, il témoigne du fort dynamisme de la ville de Karthoum et du Soudan.

MAITRE D'OUVRAGE
AHMED OSMAN
ABDELSALAM AND SONS
GROUP

MAITRE D'OEUVRE
L'ATELIER

MISSION
Etude urbaine

SURFACES
Terrain 70ha
Dont 700 000 m² SHON

COUT DES TRAVAUX

DATE
2008 - 2009



ZAC DES MAISONS NEUVES

69100 Villeurbanne

AMENAGEMENT D'UNE ZAC



ZAC comprenant habitat collectif et intermédiaire, équipements et espaces publics.

Le plan de composition du secteur tire parti d'une situation enclavée et protégée au centre d'un grand îlot inscrit lui-même au cœur d'un quartier urbain dense.

Le rôle structurant des espaces publics piétonniers et paysagés, les gabarits de hauteur faible, participent à l'ambiance résidentielle de cité-jardin. Une démarche HQE approfondie accompagne la réalisation des bâtiments et espaces publics.

MAITRE D'OUVRAGE
OPAC DU RHONE

MAITRE D'OEUVRE
L'ATELIER

MISSION
Mission d'Architecte en chef
et suivi opérationnel de la
ZAC

SURFACES
Terrain 26 000 m²

COUT DES TRAVAUX

DATE
2007 – études en cours

NOTES

l'atelier